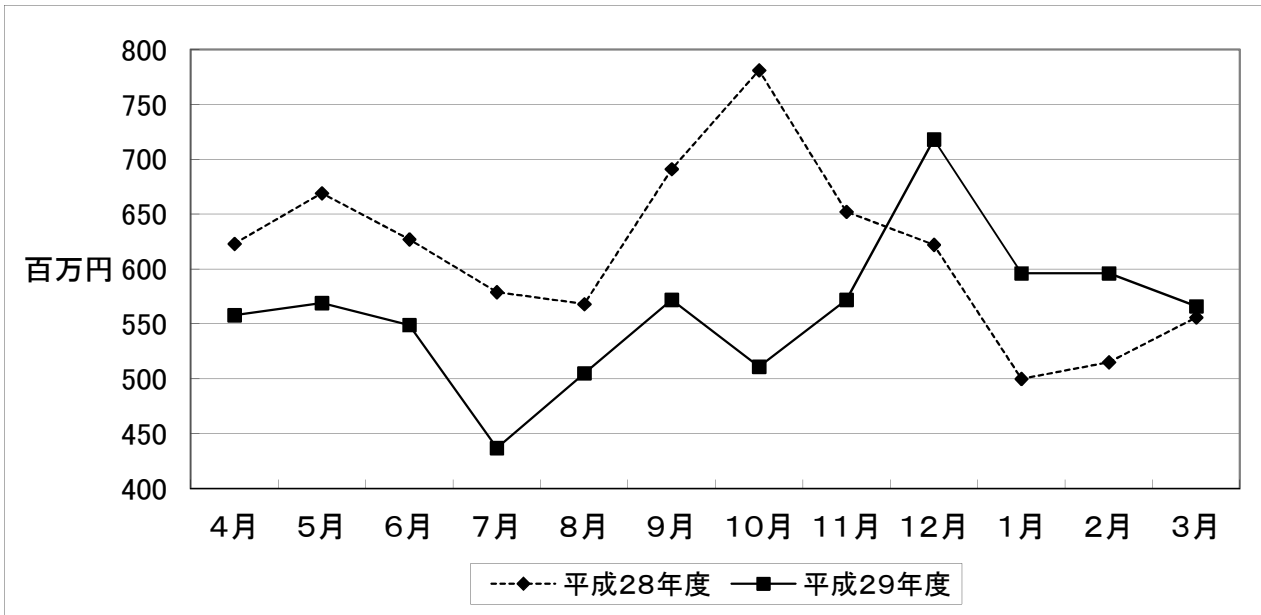
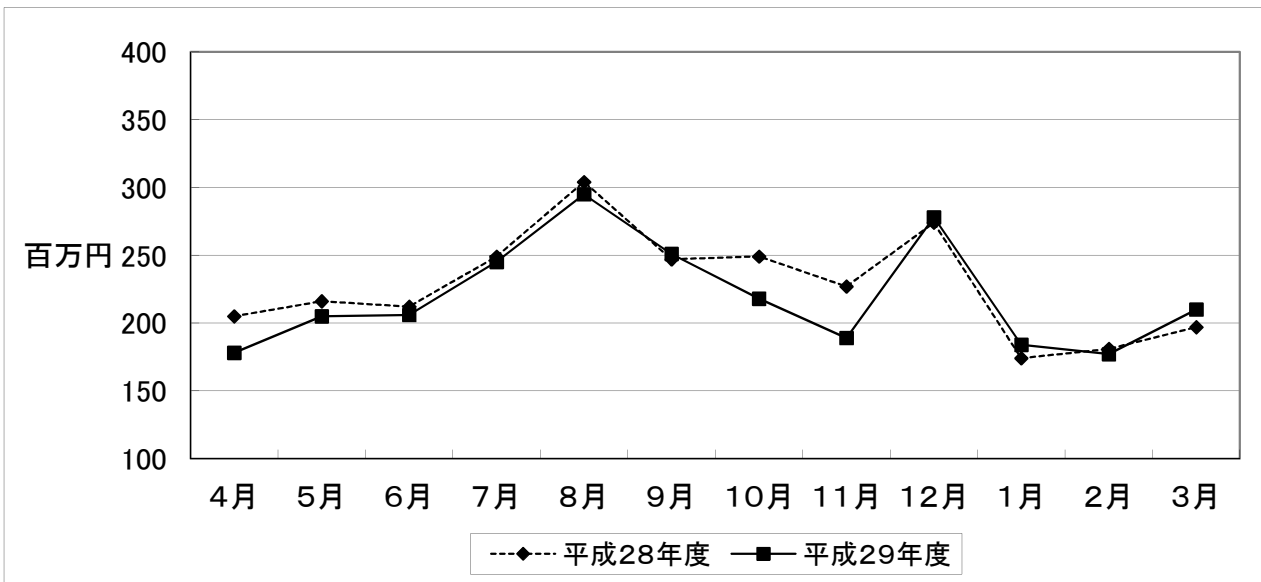


「野菜」月別取扱金額比較表



	4月	5月	6月	7月	8月	9月	10月	11月	12月	1月	2月	3月
平成28年度	623	669	627	579	568	691	781	652	622	500	515	556
平成29年度	558	569	549	437	505	572	511	572	718	596	596	566

「果実」月別取扱金額比較表



	4月	5月	6月	7月	8月	9月	10月	11月	12月	1月	2月	3月
平成28年度	205	216	212	249	304	247	249	227	274	174	181	197
平成29年度	178	205	206	245	295	251	218	189	278	184	177	210