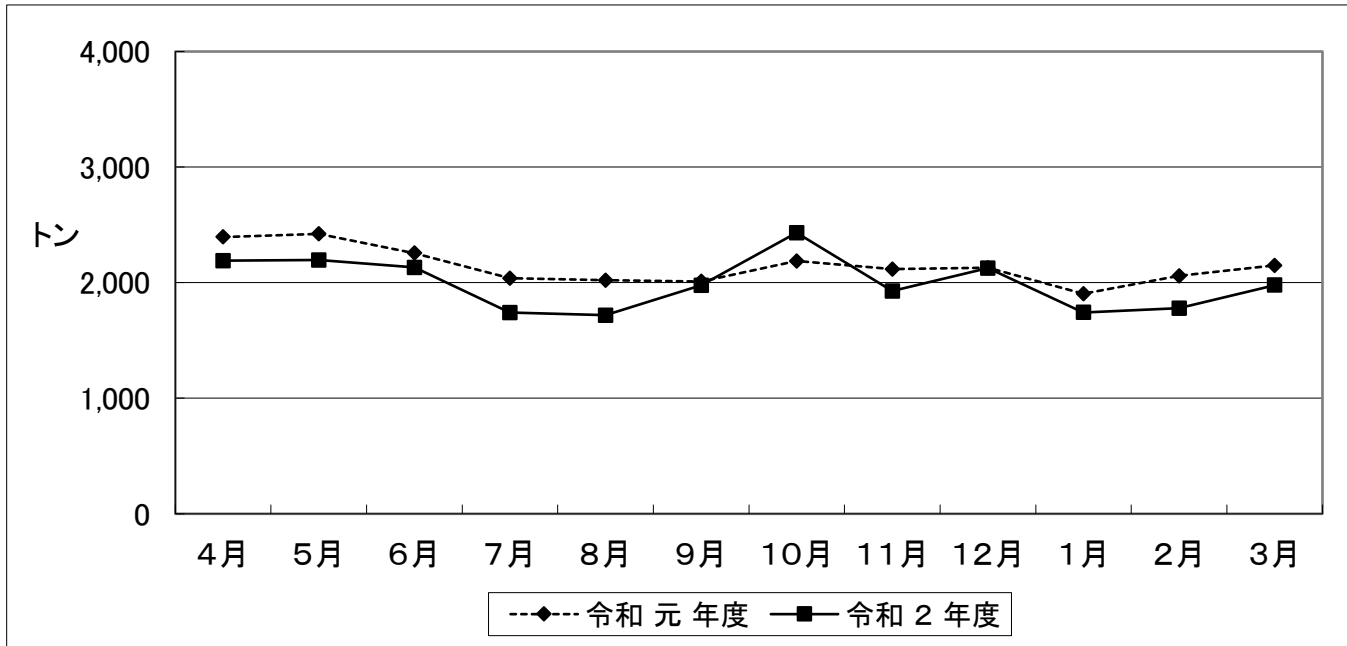
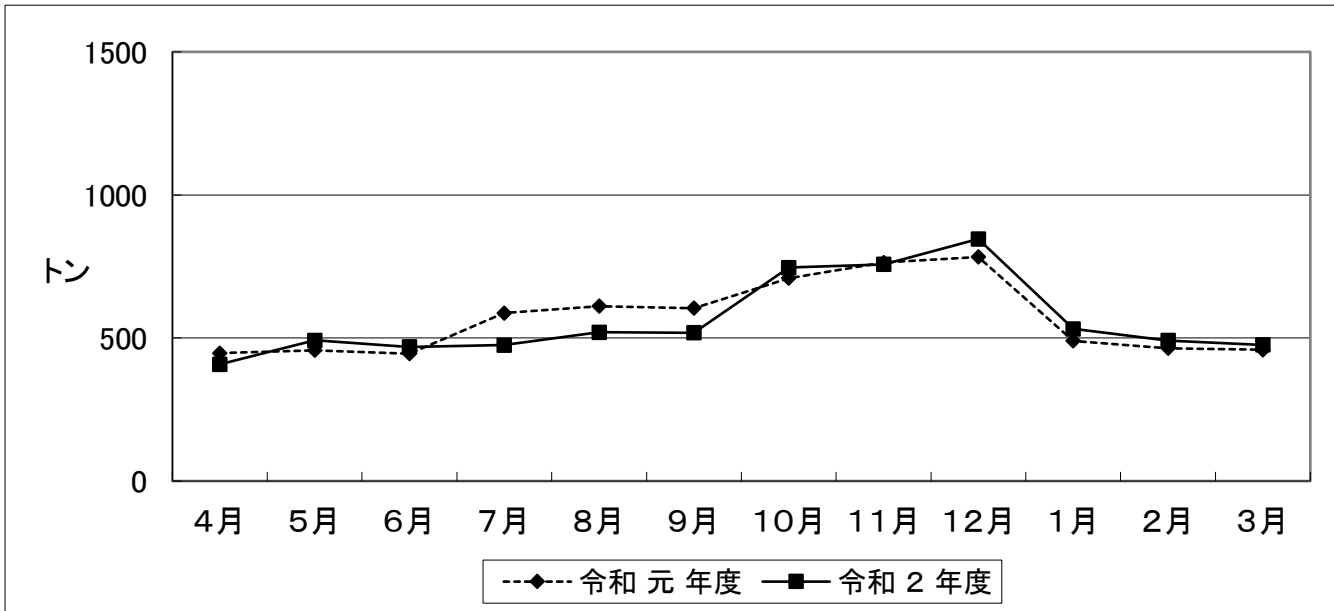


「野菜」 月別取扱数量比較表



	4月	5月	6月	7月	8月	9月	10月	11月	12月	1月	2月	3月
令和元年度	2,396	2,422	2,256	2,038	2,021	2,011	2,187	2,118	2,130	1,904	2,059	2,150
令和2年度	2,191	2,197	2,133	1,742	1,719	1,978	2,432	1,929	2,125	1,743	1,779	1,979

「果実」 月別取扱数量比較表



	4月	5月	6月	7月	8月	9月	10月	11月	12月	1月	2月	3月
令和元年度	447	457	445	587	611	604	709	764	783	490	464	459
令和2年度	408	492	469	475	520	518	746	757	846	532	491	476